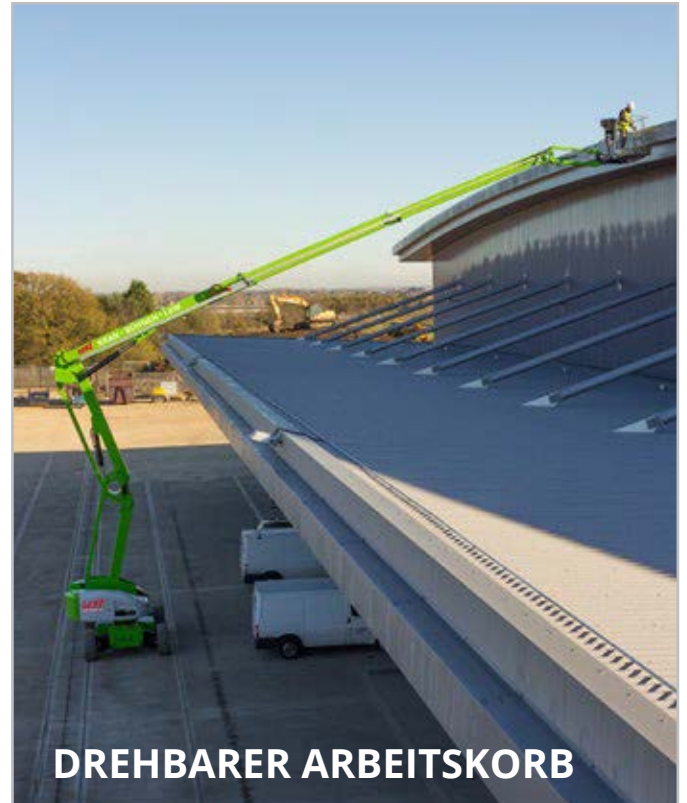




I ATJ 280 Hybrid, Niftylift

TECHNISCHE DATEN

Arbeitshöhe	ca. 28,00 m
Korbodenhöhe (max.)	ca. 26,00 m
Reichweite (max.)	ca. 19,00 m
Bühnentragfähigkeit	ca. 280 kg
Schwenkbereich	endlos
Durchfahrtshöhe	ca. 2,70 m
Bühnenbreite	ca. 2,49 m
Bühnenlänge	ca. 9,28 m
Steigfähigkeit	40 %
Antrieb	Elektro/Diesel/Allrad
Gesamtgewicht	ca. 14.650 kg



I MERKMALE

- Hybrid (für den **Innen- und Aussenbereich**)
- **Geringe Emission** im Hybridmodus
- Markierungsfreie Geländebereifung
- **Drehbarer Arbeitskorb** 2 x 90°

I SCHWENKBEREICH

