



# KETTENARBEITSBÜHNEN

## TR 300, TEUPEN

TECHNISCHE DATEN			
Arbeitshöhe	ca. 30,00 m	Bühnenbreite	ca. 1,58 m
Reichweite (max.)	15,70 m (lastabhängig)	Bühnenlänge	ca. 7,20 m
Schwenkbereich	ca. 2 x 225°	Durchfahrtshöhe	ca. 2,00 m
Bühnentragfähigkeit	ca. 200 kg	Abstützbreite Standard	ca. 4,75 m
Arbeitskorb drehbar	ca. 2 x 90°	Antrieb	Elektro, Diesel
Arbeitskorb	ca. 1,20 x 0,80 m	Gesamtgewicht	ca. 4.300 kg

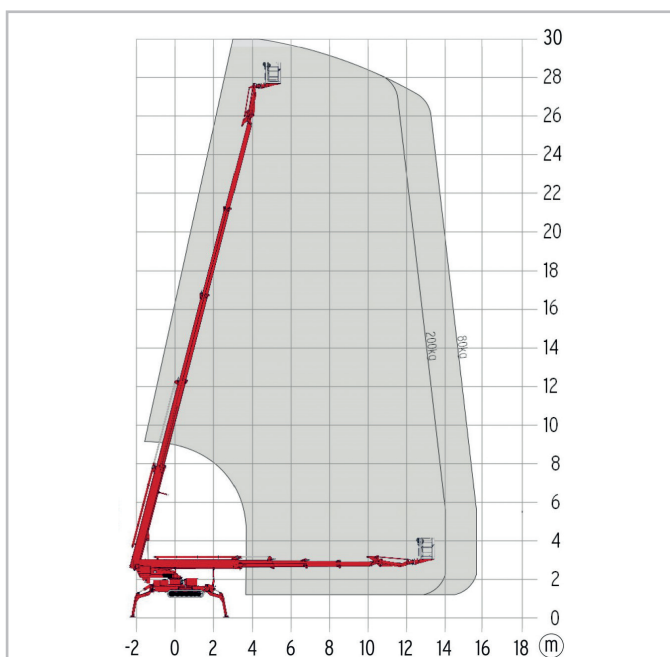
## MERKMALE

- Punktbelastung unter Abstützteller max. 26,0 kN
- Gummiketten **nicht** markierend

**i** Zugfahrzeug kann dazu gemietet werden. Hierzu wird Führerscheinklasse 3 (alt) / C1E (neu) benötigt.



## SCHWENKBEREICH



## ABSTÜTZFLÄCHE

- **(I)** Länge Abstützfläche Standard ca. 5,30 m
- **(K)** Länge Abstützfläche einseitig schmal ca. 6,64 m
- **(L)** Breite Abstützfläche einseitig schmal ca. 3,95 m
- **(M)** Breite Abstützfläche beidseitig schmal ca. 2,99 m

